



AEROLIFE avec isolation acoustique et récupération de chaleur.

AEROVITAL avec isolation acoustique, récupération de chaleur, régulation automatique de l'humidité, filtre anti-pollen

AEROPAC avec isolation acoustique et filtre à charbon actif en option

AEROPLUS avec récupération de chaleur et régulation automatique de l'humidité.

Les Aérateurs Muraux de SIEGENIA-AUBI

Une solution pour chaque problème de la ventilation



Le bruit : Lors de l'aération avec les fenêtres ouvertes, le bruit entre dans nos maisons. Le stress, la tension et les ennuis de santé sont la suite.

La solution : Les aérateurs avec isolation acoustique.



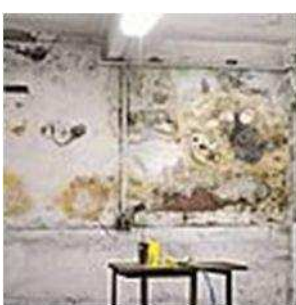
L'allergie : Par une fenêtre ouverte, les pollens déclenchant l'allergie parviennent dans l'habitation et rendent impossible la détente et le sommeil reposant pour les personnes souffrant d'une allergie.

La solution : Les aérateurs avec filtre anti-pollen.



La perte de l'énergie : L'air chaud d'une pièce s'échappe de façon incontrôlée par une fenêtre ouverte. La température de l'intérieure baisse considérablement. L'énergie précieuse se perd.

La solution : Les aérateurs avec récupération de chaleur.



L'humidité : Trop peu aéré, le taux d'humidité de l'air de l'intérieure augmente. Cela favorise la formation des champignons et des moisissures et entraîne des dommages à votre patrimoine.

La solution : Les aérateurs avec régulation automatique de l'humidité.



Risque d'effraction : Une fenêtre ouverte ou à oscillo-battant facilite l'entrée des cambrioleurs dans votre maison.

La solution : Les aérateurs pour aérer en toute sécurité.

▶ **Concepts d'aération décentralisée. Aérer sainement, en toute sécurité, et avec économie d'énergie**

▶ **Fabrication allemande**

La ventilation répartie avec les aérateurs muraux



Programme d'aérateur mural	AEROVITAL	AEROLIFE	AEROPAC	AEROPLUS
Filtre pollen	●	●	●	
Isolation acoustique	●	●	●	
Récupération de chaleur	●	●		●
Faible bruit propre	●	●	●	
Contrôle d'humidité	●			●
Extracteur d'air	●	●		●
Diffuseur d'air	●	●	●	●

Pour chaque pièce une solution

Programme d'aérateur mural	AEROVITAL	AEROLIFE	AEROPAC	AEROPLUS
Chambre à coucher	●●	●●	●●●	
Salle de bain				●●●
Salon	●●●	●●●	●●●	●●
Bureau	●●●	●●●	●●●	●●
Cave	●	●	●	●●●
Autres pièces humides	●	●		●●●

L'AEROVITAL

Pour une aération saine, avec filtre anti-pollen



Aérer, se détendre, sans nuisance du pollen

L'AEROVITAL permet de respirer dans sa propre maison, tout en protégeant des allergènes qui sont stoppés par le filtre à air de l'aérateur.

Pour l'allergique, impossible d'éviter la nuisance du pollen à l'extérieur. Par contre, l'AEROVITAL permet d'aérer sa propre demeure ou son lieu de travail, sans l'inconvénient du pollen.

► Apport d'air filtré sans pollen :

L'air extérieur passe par un filtre à pollen spécial, avant de se diffuser dans la pièce.

► Confort pour l'utilisateur :

L'aérateur peut être mis en marche et réglé par télécommande.

Un affichage à cristaux liquides sur l'appareil indique à tout moment la température et le taux d'humidité de la pièce. Il signale également le changement de filtre.

► Extrêmement silencieux :

Et de ce fait optimal pour les chambres à coucher, il dispose, par ailleurs, d'une bonne isolation acoustique par rapport aux bruits extérieurs.

► Economie de chauffage, grâce à une récupération effective de la chaleur :

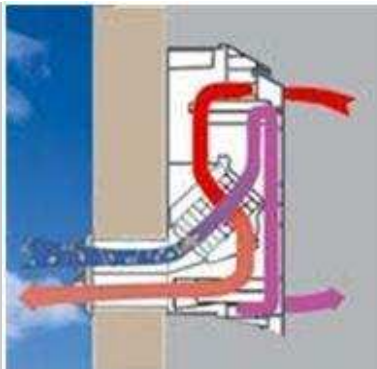
Plus de 70% de la chaleur sortante est récupérée, dans l'échangeur thermique, pour réchauffer l'air entrant.

► Simple à poser :

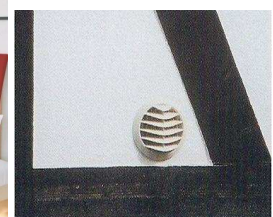
Il suffit, pour le spécialiste, de faire un trou de 12 cm dans la maçonnerie.

Données de construction

Dimensions	Hauteur : 467 mm Largeur : 490 mm Profondeur : 178 mm		
Isolation acoustique (selon DIN EN 20140-10)	$D_{n,e,w} = 52 \text{ dB}$		
Capacité d'aération (par flux d'air, selon DIN EN ISO 5167)	Vit. 1 env. 25 m ³ /h	Vit. 4 env. 41 m ³ /h	Vit. 10 env. 70 m ³ /h
Bruit propre (selon DIN 52210)	$L_n = 21 \text{ dB (A)}$	$L_n = 30 \text{ dB (A)}$	$L_n = 41 \text{ dB (A)}$
Consommation	Max. 29 W		
Récupération de chaleur	Max. 73%		
Cordon d'alimentation (avec prise EURO)	1,2 m		
Bloc d'alimentation	230 V~/0,15 A		
Classe de protection II	Isolation de sécurité		
Type de filtre	Triple couche, filtre synthétique composite		
Classement filtre	F7		
Poids	12,5 kg		
Couleur	Blanc / gris clair		



► La VMC double flux répartie avec récupération de chaleur agit directement dans la pièce





L'AEROLIFE

Aérer sainement, en économisant l'énergie

► **La VMC double flux répartie avec récupération de chaleur**

**Aérateur mural performant avec isolation acoustique et récupération de chaleur.
Pour assainir le climat ambiant.**

- Réduction importante de la nuisance du bruit grâce à une aération « fenêtres fermées » ! L'isolation acoustique de l'appareil absorbe les bruits extérieurs.
- Economie de chauffage, grâce à une récupération de chaleur effective : plus de 70% de la chaleur de l'air sortant réchauffe l'air entrant dans un échangeur thermique. L'air vicié sort vers l'extérieur, tandis que l'air entrant est agréablement tempéré grâce à la chaleur récupérée.
- Aération permanente contrôlée par aération et ventilation simultanées.
- Extrêmement silencieux, donc optimal pour les chambres à coucher.
- Réduction des risques d'effraction, l'aération se faisant fenêtres fermées.
- Design agréable, allant avec tous les styles.
- Pas de courant d'air, l'appareil se referme automatiquement, dès l'arrêt.

Données de construction

Dimensions	Hauteur : 467 mm Largeur : 490 mm Profondeur : 178 mm		
Isolation acoustique (selon DIN EN 20140-10)	$D_{n,e,w} = 52 \text{ dB}$		
Capacité d'aération (par flux d'air, selon DIN EN ISO 5167)	Vit. 1 env. 29 m ³ /h	Vit. 2 env. 41 m ³ /h	Vit. 3 env. 70 m ³ /h
Bruit propre (selon DIN 52210)	$L_n = 24 \text{ dB (A)}$	$L_n = 30 \text{ dB (A)}$	$L_n = 41 \text{ dB (A)}$
Consommation	Max 29 W		
Récupération de chaleur	Max. 66%		
Cordon d'alimentation (avec prise EURO)	1,2 m		
Bloc d'alimentation	230 V~/0,06 A		
Classe de protection II	Isolation de sécurité		
Type de filtre	Triple couche, filtre synthétique composite		
Classement filtre	F7		
Poids	12,5 kg		
Couleur	Blanc / gris foncé		





L'AEROPLUS

Maîtriser l'aération, en économisant l'énergie.

► **La VMC double flux répartie
avec récupération de chaleur**

**Aérateur mural automatique, avec récupération de chaleur
— pour assainir le climat ambiant.**

L'AEROPLUS est une solution saine, économique et respectant l'environnement, puisqu'il résout la plupart des problèmes d'aération : l'air vicié et humide est extrait, tandis que l'air entrant est tempéré dans l'échangeur thermique avant de pénétrer dans la pièce. 50% des dépenses de chauffage peuvent ainsi être économisées.

L'AEROPLUS travaillant avec une tension en 12 volts, permet aussi des économies d'électricité. La technologie de l'AEROPLUS permet, par ailleurs, un réglage automatique du climat ambiant : il mesure la température extérieure et le taux d'humidité intérieur. Si besoin, l'appareil se met automatiquement en marche.

L'AEROPLUS se charge de procurer à l'utilisateur un climat ambiant optimal. Concepts d'aération : aérer sainement, en toute sécurité et avec économie d'énergie.

► L'air frais est diffusé par 3 clapets réglables (modèle de gauche). L'Extraction automatique de l'air vicié (modèle de droite)



Données de construction

Dimensions	Hauteur : 350 mm Largeur : 220 mm Profondeur : 130 mm
Isolation acoustique (aérateur ouvert)	$R_{w1,9} = 31 \text{ dB}$ $D_{n,e,w} = 38 \text{ dB}$
Capacité d'aération	Par commande manuelle avec réglage progressif : env. 15 à 30 m ³ /h
Bruit propre (selon DIN 52210)	$L_n = 30 \text{ à } 40 \text{ dB (A)}$
Puissance absorbée	8 à 13 Watt/h
Récupération de chaleur	Max. 50%
Cordon d'alimentation (avec prise EURO)	2000 mm
Bloc d'alimentation	230 V~/0,06 A Tension de sécurité extra-basse
Classe de protection II	Isolation de sécurité
Filtre	Monocouche, filtre synthétique Filtre facile à changer
Poids	4,4 kg
Couleur	Blanc





L'AEROPAC

De l'air sain sans bruit,

AEROPAC : un aérateur silencieux et économique, le complément idéal des fenêtres isolantes.

- ▶ Apport d'un air frais agréable et sain sans courants d'air.
- ▶ Très économique et à la fois favorable à l'environnement grâce à une consommation électrique particulièrement faible.
- ▶ Prévient efficacement les dégâts provoqués par l'humidité.
- ▶ Filtre de charbon actif en option pour filtrer les odeurs de gaz d'échappement. L'air extérieur passe donc dans ce filtre afin d'être purifié et il est ensuite rejeté dans les pièces.
- ▶ D'utilisation facile avec réglage sans palier de la quantité d'air souhaitée.
- ▶ Une insonorisation qui répond aux plus grandes exigences. Grâce à différents éléments permettant l'insonorisation, l'AEROPAC est extrêmement silencieux. Le niveau d'isolation acoustique ainsi atteint est optimal pour ceux qui habitent dans des rues à forte circulation, près de voies ferrées, ou dans les environs d'un aéroport.
- ▶ Petites dimensions et design classique ainsi, le nouvel aérateur s'adapte à tous les styles d'intérieur.
- ▶ Le montage est très simple et peut se faire sans problème dans une maison déjà habitée. Il suffit d'une ouverture de 84 mm dans le mur extérieur.

Données de construction

Dimensions

Hauteur : 467 mm
Largeur : 270 mm
Profondeur : 132 mm

Isolation acoustique (selon DIN EN 20140-10)

2 clapets ouverts

1 clapet ouvert

Tous les clapets fermés

Avec filtre standard (G3)

$D_{n,e,w} = 50 \text{ dB}$

$D_{n,e,w} = 53 \text{ dB}$

$D_{n,e,w} = 57 \text{ dB}$

Débit d'air avec

Filtre G3

Filtre F5

Filtre à charbon actif

env. 30-180 m³/h

env. 15-160 m³/h

env. 15-160 m³/h

Mesure selon - DIN ISO 3741

Bruit propre à 60 m³/h (avec A0 = 10 m²)

$L_{pa} = 24 \text{ dB (A)}$

Puissance absorbée à 60 m³/h

5W

Branchement électrique

Classe 2

Type de filtre

Filtre synthétique

Filtre de charbon actif (Filtration du kérosène : 85-90%, autres substances : 50-55%)

Poids

4,8 kg

Couleur

Blanc



MONTAGE

Vite et proprement installé



1

*La carotteuse est posée.
Aucune préparation parti-
culière n'est nécessaire.*



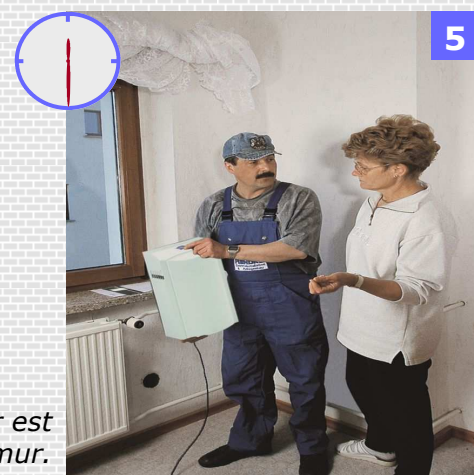
4

*Le tube est monté
exactement.*



2

*Rapidement, le mur est percé
proprement.*



5

*Le ventilateur est
fixé au mur.*



3



6

*La protection
extérieure est fixée sur la
façade.*

Votre installateur

Votre distributeur pour la France



SIEGENIA-AUBI KG Beschlag- und Lüftungstechnik
Duisburger Strasse 8 • D-57234 Wilnsdorf
Telefon 0271 3931-0 • Telefax 0271 3931-599
www.siegenia-aubi.com • info-hotline@siegeni.aubi.com



helicae sarl
39, rue de l'Eraudière • 44300 Nantes
Téléphone 02 51 86 20 91 • Télécopie 02 72 68 55 77
www.helicae.fr • contact@helicae.fr